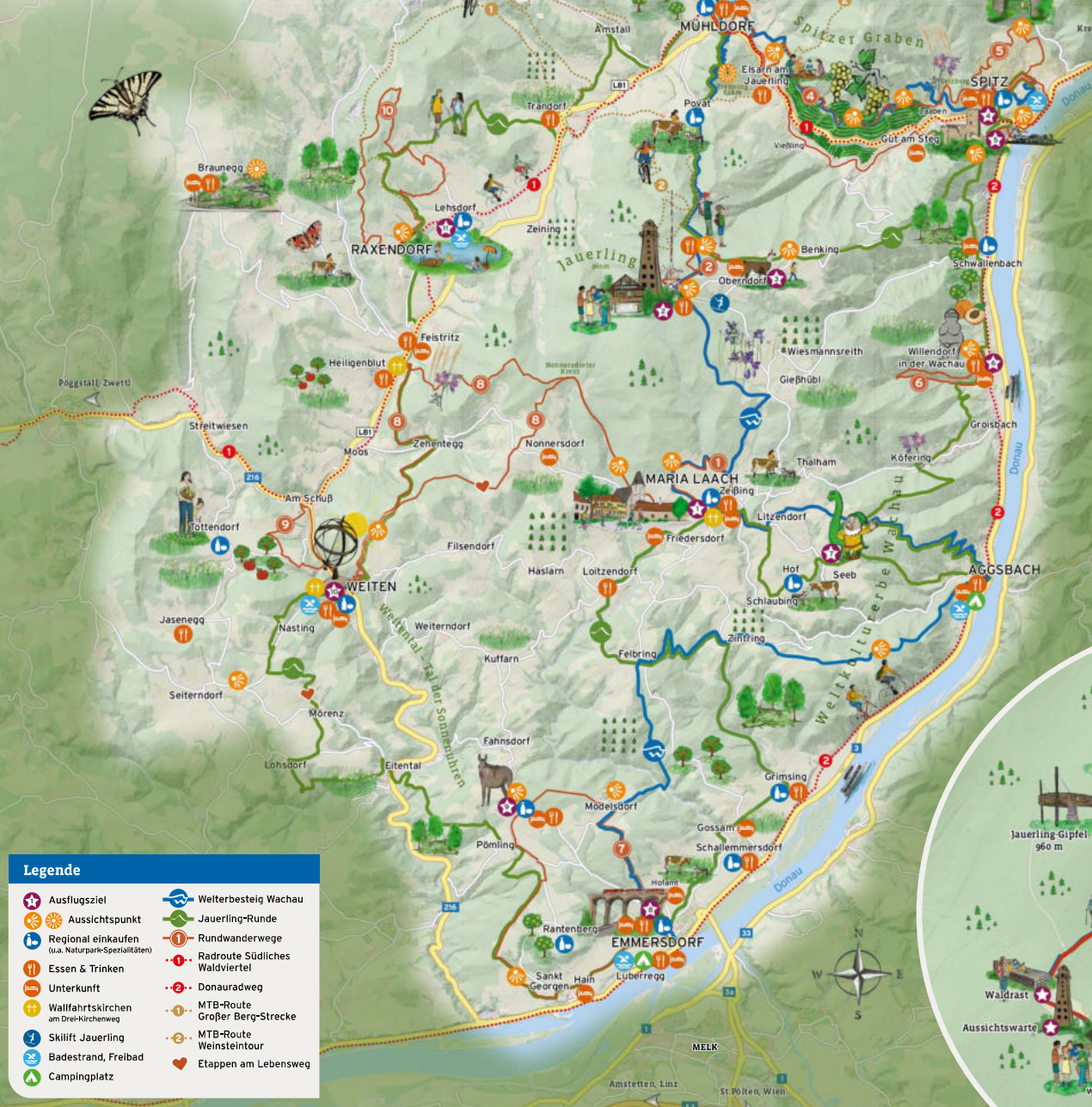




NATURPARK JAUERLING-WACHAU

Landschaften voller Leben

# Erlebnis Naturpark Jauerling-Wachau



**MARIA LAACH AM JAUERLING** [www.marialaach.at](http://www.marialaach.at)

- Weinberg-Rundweg**  
Start: Maria Laach ↔ 3km ●●● leicht
- Gotische Wallfahrtskirche**  
3643 Maria Laach 2
- Naturpark-Infozentrum**  
3643 Maria Laach 46 | [www.naturpark-jauerling.at](http://www.naturpark-jauerling.at)
- Aussichtsplattform** am Weinberg-Rundweg
- Steinerner Tisch** bei Maria Laach am Dreikirchenweg
- 24/7 Hofladen Maria Laach**  
i.a. **Naturparkproduzent Auer Milchhof**  
3643 Maria Laach 18, +43 (0)676 4562519 | **Nah & Frisch Matern**  
3643 Maria Laach 21, +43 (0)2712 8239  
**Naturparkproduzent & Abhof Jauerlinger Biohof Zisser**  
3643 Hof 3, +43 (0)2712 260  
**Naturparkproduzent & Abhof Biohof Sommer**  
3643 Hof 1, +43 (0)676 844 088300
- Hotel Ringl**  
3643 Maria Laach 3 | [www.hotelringl.at](http://www.hotelringl.at)
- Gasthof Zur weißen Rose**  
3643 Maria Laach | [www.weisse-rose.cc](http://www.weisse-rose.cc)
- Mühlbühgel**  
3643 Zehring 15 | [www.christbaumwirt.at](http://www.christbaumwirt.at)
- Harmonikawirt Lagler**  
3643 Loitzendorf 14 | [www.loitzendorf.at](http://www.loitzendorf.at)
- Weitere Unterkünfte und Gasthäuser**  
[www.naturpark-jauerling.at/unterkuenfte-jauerling](http://www.naturpark-jauerling.at/unterkuenfte-jauerling)  
[www.naturpark-jauerling.at/gut-essen-trinken](http://www.naturpark-jauerling.at/gut-essen-trinken)

**JAUERLING-GIPFELPLATEAU** [www.naturparkjauerling.at](http://www.naturparkjauerling.at)

- Jauerlinger Gipfelrunde**  
Start: Naturwerkstatt Jauerling ↔ 3,4km ●●● leicht
- Naturwerkstatt Jauerling**  
Naturerlebnis, Umweltbildung und Workshops  
3643 Wiesmannsreith 9  
[www.naturwerkstattjauerling.at](http://www.naturwerkstattjauerling.at)
- Aussichtswarte Jauerling**  
38m hoher Aussichtsturm, 360° Panorama, Kiosk mit Imbiss  
3620 Oberndorf | [www.aussichtswarte-jauerling.at](http://www.aussichtswarte-jauerling.at)
- Tin's Alpakavandern**  
3620 Benking 11 | +43 (0)676 583816 | **Naturparkgasthaus am Jauerling und Wachauterrasse**  
Die höchst gelegene und spektakulärste Aussicht ins Donaultal auf 900 m Seehöhe. Kulinarisch verwöhnt vom Fam. Gratz am Naturparkgasthaus.  
3620 Oberndorf 15 | [www.naturpark-gasthaus.at](http://www.naturpark-gasthaus.at)
- Skiarena Jauerling, Skihütte, S-Bar**  
[www.jauerling.at](http://www.jauerling.at)

**MÜHLENDORF** [www.muehldorf-wachau.at](http://www.muehldorf-wachau.at)

- Mühlendorfer-Rundweg**  
Start: Mühlendorf ↔ 7,3km ●●● leicht
- Treening, Gippelkreuz**  
auf 628m an der Jauerling-Runde und am Weiterbestieg
- Marillen- und Bruchhütte**  
am Panoramaweg Spitzer Graben und am Weiterbestieg
- Naturparkproduzent & Abhof Marillenhof Kausi**  
3622 Oiz 16 | [www.marillenhof.at](http://www.marillenhof.at)
- Naturparkproduzent & Abhof Fam. Penner**  
Wachauer Wagyu & Turpolje  
3622 Piz 10 | [www.penner.at](http://www.penner.at)
- ADEG Fidler-Högl & Café ExtraZimmer**  
Markt 4, 3622 Mühlendorf | +43 (0)2713 8242 | **Biokäserei Berger, Direktverkauft**  
Weingraben 7, 3622 Mühlendorf  
[www.biokaeserei-berger.at](http://www.biokaeserei-berger.at)
- Gasthof Weißes Rössl - Roman Siebenhandl**  
Markt 17, 3622 Mühlendorf | [www.7handl.at](http://www.7handl.at)
- Gasthaus Busch**  
3622 Niederranna 15 | [www.gasthaus-busch.at](http://www.gasthaus-busch.at)
- Buchbergers Landhof**  
Spitzer Straße 17 | 3622 Eisarn  
[www.landhof-wachau.at](http://www.landhof-wachau.at)
- Gasthaus Munk**  
Spitzer Straße 26, 3622 Eisarn | +43 (0)2713 8206
- Wirtshaus Trandorf**  
Dorfplatz 9, 3622 Trandorf | [www.pizza-trandorf.at](http://www.pizza-trandorf.at)
- Weitere Unterkünfte**  
[www.naturpark-jauerling.at/unterkuenfte-jauerling](http://www.naturpark-jauerling.at/unterkuenfte-jauerling)

**SPITZ** [www.spitz-wachau.at](http://www.spitz-wachau.at)

- Panoramaweg Spitzer Graben** - siehe Rückseite
- Weinwanderweg Spitz**  
Start: Spitz Kirchenplatz ↔ 4,3km ●●● leicht/mittel
- Ruine Hinterhaus**  
an der Jauerling-Runde und am Panoramaweg Spitzer Graben
- Schiffahrtsmuseum**  
3620 Spitz, Auf der Wehr 21  
[www.schiffahrtsmuseum-spitz.at](http://www.schiffahrtsmuseum-spitz.at)
- Rotes Tor** am Weinwanderweg
- Zornberghütte** am Panoramaweg Spitzer Graben und Weiterbestieg
- Tausendleinerberg** am Weiterbestieg
- Jani Mühl-Laden/Dorfadenbox**  
Hauptstraße 60, 3620 Spitz | +43 (0)720 599656 | **Hofladen Muthenthaler Wachau**  
Schwellenbach 50, 3620 Spitz  
[www.muthenthaler-wachau.at](http://www.muthenthaler-wachau.at)
- SPAR SM Gabriele Zepplbauer EU**  
Hochsch 2, 3620 Spitz | +43 (0)2713 2247
- Zahlreiche Unterkünfte und Gasthäuser**  
[www.naturpark-jauerling.at/unterkuenfte-jauerling](http://www.naturpark-jauerling.at/unterkuenfte-jauerling)  
[www.naturpark-jauerling.at/gut-essen-trinken](http://www.naturpark-jauerling.at/gut-essen-trinken)

**AGGSBACH MARKT** [www.aggsbach.gv.at](http://www.aggsbach.gv.at)

- Willendorfer Rundweg**  
Start: Willendorf ↔ 5km ●●● leicht/mittel
- Fundstelle der Venus und Steinzeitmuseum Vennum**  
3641 Aggsbach | +43 (0)676 5174546  
[www.willendorf.info](http://www.willendorf.info)
- Familienpark Hubhof**  
3641 Seeb 54  
[www.familienpark-hubhof.at](http://www.familienpark-hubhof.at)
- Fensterfelsen** am Weiterbestieg
- Wetterkreuz** am Willendorfer Rundweg
- Café-Pub Donauwelle**  
3641 Aggsbach 48 | +43 (0)664 7989940
- Gasthof zur Venus**  
3641 Willendorf 36 | [www.gasthof-zur-venus.at](http://www.gasthof-zur-venus.at)
- Restaurant Genuss-Terrasse**  
3641 Aggsbach 170 | +43 (0)664 2856819 | **Weitere Unterkünfte**  
[www.naturpark-jauerling.at/unterkuenfte-jauerling](http://www.naturpark-jauerling.at/unterkuenfte-jauerling)

**EMMERSDORF** [www.emmersdorf.at](http://www.emmersdorf.at)

- Kleiner Rundweg Emmersdorf**  
Start: Emmersdorf ↔ 1,2km ●●● leicht
- Historischer Ortskern**  
mit St. Bogen, Vaskut, Magdalenenkirche, Kolomanstiege
- Wachauer Eselabenteuer**  
3644 Pömling 23 | [www.eselabenteuer.com](http://www.eselabenteuer.com)
- Panoramablick in Pömling**  
Mühe Wachauer Eselabenteuer
- Müdelersdorf** am Weiterbestieg
- St. Georgen** an der Jauerling-Runde
- Naturparkproduzent & Abhof Biohofladen Mayer**  
3644 Schallensdorf 15 | [www.biohofmayer.at](http://www.biohofmayer.at)
- Naturparkproduzent & Abhof Heuriger Riegler**  
3644 Grimsing 22 | [www.riegler-grimsing.at](http://www.riegler-grimsing.at)
- Wachauer Hobrenneier Schroll**  
3644 Rantenberg 4 | [www.wachauer.at](http://www.wachauer.at)
- 24/7 Jaus' n' Kist' Langthaler**  
3644 Pömling 14 | [www.gasthaus-langthaler.at](http://www.gasthaus-langthaler.at)
- Genussladen Emmersdorf**  
3644 Emmersdorf 8 | **Hotel-Restaurant Zum Schwarzen Bären**  
Fam. Pritz, 3644 Emmersdorf 7  
[www.hotelpritz.at](http://www.hotelpritz.at)
- Hotel-Restaurant Donauhof**  
Fam. Pichler, An der Donau 40, 3644 Emmersdorf  
[www.pichler-wachau.com](http://www.pichler-wachau.com)
- Gasthaus Langthaler**  
3644 Pömling 14 | [www.gasthaus-langthaler.at](http://www.gasthaus-langthaler.at)
- Weitere Unterkünfte und Gasthäuser**  
[www.naturpark-jauerling.at/unterkuenfte-jauerling](http://www.naturpark-jauerling.at/unterkuenfte-jauerling)  
[www.naturpark-jauerling.at/gut-essen-trinken](http://www.naturpark-jauerling.at/gut-essen-trinken)

**WEITEN** [www.weiten.gv.at](http://www.weiten.gv.at)

- Drei-Kirchenweg** - siehe Rückseite
- Planetenerwanderweg**  
Start: Weiten ↔ 3,6km ●●● leicht
- Museum Sonnenuhren & Schlosserei Lindner**  
3653 Weiten 55 | [www.sonnenuhren.com](http://www.sonnenuhren.com)
- Gotische Wehrkirche**  
Kirchengasse 1, 3653 Weiten
- Weißes Martel**  
am Drei-Kirchenweg, an der Jauerling-Runde, am Lebensweg
- Spielerkreuz** bei Seitendorf an der Jauerling-Runde
- Naturparkproduzent Mostbauerer & Direktvermarktung Höfinger**  
3653 Tottendorf 12 | +43 (0)664 1210888 | **Selbstbedienungsladen Weintentalshop**  
Hauptstraße 24, 3653 Weiten  
+43 (0)664 14129741 | **Nah und Frisch Haberger**  
Hauptstraße 54, 3653 Weiten | [www.nf-weiten.at](http://www.nf-weiten.at)
- Bäckerei Café Stiegler**  
Hauptstraße 45, 3653 Weiten | +43 (0)2758 8275
- Gasthof Kremser**  
Hauptstraße 47, 3653 Weiten  
[www.gasthof-kremser.at](http://www.gasthof-kremser.at)
- Almgasthof Schilling**  
Jasenegg 8, 3653 Weiten | +43 (0)2758 8237
- Buffet im Freibad Weiten**  
Badgasse 1, 3653 Weiten | +43 (0)2758 8344

**RAXENDORF** [www.raxendorf.at](http://www.raxendorf.at)

- Kaiserbühnenweg**  
Start: Raxendorf ↔ 9,5km ●●● mittel
- Badeteich in Raxendorf**  
mit weitläufiger Liegewiese
- Wallfahrtskirche Heiliggeist**
- Aussichtsplattform Braunegg**  
Barrierefreie Aussichtsplattform mit Freizeitanlage und 360°-Weitblick auf 900m Seehöhe
- 6 Dörfer-Blick** mit Jaus'notplatz am Kaiserbühnenweg und an der Jauerling-Runde
- 24/7 Hofladen Stadler**  
3654 Lehsdorf 10 | +43 (0)664 8857941 | **Gasthof Brauneggerhof**  
3650 Braunegg 1 | [www.braunegg.at](http://www.braunegg.at)
- Gasthof Lieber-Pritze**  
3650 Braunegg 17 | +43 (0)2758 2425
- Gasthaus Mitterbauer**  
3653 Heiligenblut 12 | +43 (0)2758 7145
- Gasthof Robert Geyer**  
3652 Feistritz 6 | +43 (0)2758 7181

**Legende**

- Ausflugsziel
- Aussichtspunkt
- Regional einkaufen (i.a. Naturpark-Spezialitäten)
- Essen & Trinken
- Unterkunft
- Wallfahrtskirchen am Dreikirchenweg
- Skilift Jauerling
- Badestrand, Freibad
- Campingplatz
- Weiterbestieg Wachau
- Jauerling-Runde
- Rundwanderwege (i.a. Naturpark-Spezialitäten)
- Radroute Südliches Waldviertel
- Donauradweg
- MTB-Route Großer Berg-Strecke
- MTB-Route Weinstentour
- Etappen am Lebensweg

## Jauerlinger Gipfelrunde

Entdecke das Jauerlinger Gipfelplateau mittels Audioguide und erfahre an 10 Stationen mehr über die vielfältige Kulturlandschaft des Jauerlings!



Jauerlinger Gipfelrunde  
[www.naturpark-jauerling.at/jauerling-gipfelrunde](http://www.naturpark-jauerling.at/jauerling-gipfelrunde)

Stationen Start Wanderweg Parkplatz



